



# COMPOSITES

50 ANS D'INNOVATION RÉPARATRICE



+ ANS  
DE RECHERCHE  
EN DENTISTERIE



# COMPOSITES DE SDI LES PLUS RECOMMANDÉS

## LUNA 2



## COMPOSITE UNIVERSEL

Luna 2 est le composite universel de SDI qui offre grâce à ses charges de hautes propriétés optiques et mécaniques. Plébiscité pour sa facilité de manipulation et ses résultats esthétiques, Luna 2 facilite la restauration directe en composite.

- Ne colle pas à la spatule et conserve sa forme
- Effet caméléon pour une correspondance des teintes précise
- Sans BPA



DR MOHAMED SAAD EL HACHEMI (ALGÉRIE)

DR GIOVANNE NERI ET  
DR ANDRE MATTOS (BRÉSIL)

## LUNA FLOW



## COMPOSITE FLUIDE

Luna Flow est un composite fluide hautement résistant disponible en deux viscosités : normale et basse. Loué pour sa correspondance des teintes et sa facilité de manipulation, Luna Flow permet de réaliser des restaurations sans difficulté dans une large gamme d'indications cliniques..

- Excellente mouillabilité
- Très résistant, particulièrement à l'usure
- Produit thixotropique offrant un excellent contrôle pendant l'application



AVANT  
DR CARLA COHN (CANADA)

PENDANT

APRÈS



Luna 2 est un composite universel, doté d'une excellente viscosité qui lui assure une manipulation efficace en anatomie primaire.  
**PROF DR LEONARDO UBALDO**  
[BRÉSIL]



	13 CLINICAL EVALUATORS
	430 TOTAL USES
	93% CLINICAL RATING

### Vous utilisez Wave actuellement ?

Passez à Luna Flow LV. Tirez profit de sa résistance élevée, de sa radio-opacité améliorée et de ses propriétés thixotropiques.



# COMPOSITES DE SDI LES PLUS RECOMMANDÉS

## STELA



## COMPOSITE AUTOPOLYMÉRISANT

Stela est un composite polymérisant par contact haute performance disponible en compule ou seringues automix. Stela vous offre une profondeur de polymérisation sans limite et des contraintes de polymérisation faibles pour une interface parfaitement étanche. Il est formulé sans BPA et ne nécessite ni mordantage ni photopolymérisation. Stela garantit une grande résistance pour des restaurations durables.

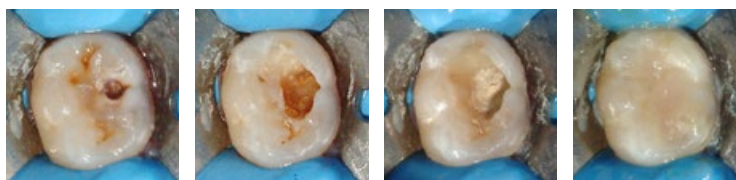
- Polymérisation par contact avec le primer sans limite d'épaisseur
- Interface parfaitement étanche
- Adhérence élevée
- En deux étapes simples
- Hautement résistant



AVANT

APRÈS

PROF DR GONZALO ARANA GORDILO [COLOMBIE]



ISOLATION INITIALE

PRÉPARATION DE LA CAVITÉ

PRÉPARATION DE LA CAVITÉ

RESTAURATION DÉFINITIVE IMMÉDIATE

DR LUIS MARTAGON [ESPAGNE]



La combinaison du Stela Primer et du matériau de restauration autopolymérisant Stela génère un faible stress de polymérisation, ce qui permet à ce composite d'application en bloc de créer une interface d'adhérence parfaitement étanche.

PROF DR SALVATORE SAURO [SPAIN]



## AURA BULK FILL



## COMPOSITE BULK FILL

Aura Bulk Fill est un composite bulk indiqué pour les restaurations postérieures, disponible en une teinte universelle pour une utilisation facile et des stocks réduits. Il polymérise en profondeur et ne nécessite pas de couche occlusale pour une obturation simple et rapide.

- Profondeur de polymérisation de 5 mm\*
- Consistance ferme et compacte
- Faible retrait volumétrique



AVANT

APRÈS

6 ANS APRÈS LA MISE EN PLACE

DR FABIO SENE [BRAZIL]



Ses caractéristiques sont idéales pour tout type de restauration sur dents lactéales ou définitives. J'ai l'intention de continuer à utiliser Aura Bulk Fill comme mon principal composite.

DR LIEL GRINBAUM [USA]



\*Comparison of DOC and Hardness in Composite Bulk Fill Products, Sundaralingam S, Keck S, Pagni S, Perry R, J Dent Res Vol #95 (Spec Iss A): Final Presentation ID 0643, [Comparison of DOC and Hardness in Composite Bulk Fill Products IADR Abstract Archives].

# COMPOSITE PRIMÉ POUR TOUTES LES INDICATIONS

## COMPOSITE UNIVERSEL

### LUNA 2

Luna 2 est le composite universel de SDI qui offre grâce à ses charges de hautes propriétés optiques et mécaniques..

- Ne colle pas à la spatule et conserve sa forme
- Effet caméléon pour une correspondance des teintes précise
- Sans BPA



### AURA EASY

Aura Easy est un composite universel disponible en 4 teintes simplifiées permettant de réaliser toutes les restaurations en réduisant le stock.

- 4 teintes qui couvrent 16 teintes Vita\*
- Ne colle pas, facile à sculpter
- Très résistant, en particulier à l'usure



## COMPOSITE FLUIDE

### LUNA FLOW

Luna Flow est un composite fluide ultra résistant disponible en deux viscosités, offrant des propriétés mécaniques et optiques exceptionnelles.

- Excellente mouillabilité
- Très résistant, particulièrement à l'usure
- Produit thixotropique offrant un excellent contrôle pendant l'application



### AURA EASYFLOW

Aura Easyflow est un composite universel fluide disponible en 4 teintes simplifiées, doté de caractéristiques optimisées pour chaque couche d'utilisation.

- 4 teintes couvrant 16 teintes Vita\*
- Produit thixotropique offrant un maximum de contrôle durant l'application
- Résistance à la flexion et radio-opacité élevées



### WAVE

Wave est un composite fluide universel aux propriétés mécaniques démontrées, disponible en trois viscosités..

- Fluorescence naturelle
- Trois viscosités



## COMPOSITE AUTOPOLYMÉRISANT

### STELA

Stela est un composite innovant, à hautes performances et polymérisant par contact. Stela vous offre une profondeur de polymérisation sans limite et des contraintes de polymérisation faibles pour une interface parfaitement étanche.

- Polymérisation par contact avec le primer sans limite d'épaisseur
- Interface parfaitement étanche
- Adhérence élevée
- En deux étapes simples
- Hautement résistant



## COMPOSITE BULK FILL

### AURA BULK FILL

Aura Bulk Fill est un composite bulk indiqué pour les restaurations postérieures, disponible en une teinte universelle pour des restaurations faciles et rapides.

- Profondeur de polymérisation de 5 mm\*
- Consistance ferme et compacte
- Faible retrait volumétrique



\*Comparison of DOC and Hardness in Composite Bulk Fill Products, Sundaralingam S, Keck S, Pagni S, Perry R, J Dent Res Vol #95 (Spec Iss A): Final Presentation ID 0643, [Comparison of DOC and Hardness in Composite Bulk Fill Products IADR Abstract Archives].

# CHOISISSEZ LE BON COMPOSITE POUR CHAQUE INDICATION

		UNIVERSAL		SELF CURE	BULK FILL	FLOWABLE		
		LUNA 2	AURA EASY	STELA	AURA BULK FILL	LUNA FLOW	AURA EASYFLOW	WAVE
<b>TEINTES</b>	VITA®	○				○		○
	SIMPLIFIED		○				○	
	UNIVERSAL			○	○			
<b>MANIPULATION</b>	CREAMY	○						
	FIRM		○		○			
	FLOWABLE							○
	THIXOTROPIC FLOWABLE			○		○	○	
<b>PROFONDEUR DE POLYMÉRISATION</b>	2 mm	2 mm	Sans limite	5 mm*	2 mm	2 mm	2 mm	
<b>INDICATION PRINCIPALE</b>	UNIVERSEL	○	○	○		○	○	○
	ANTÉRIEUR	○				○		
	POSTÉRIEUR				○			
	INJECTABLE					○		
<b>CATÉGORIE</b>	ESTHÉTIQUE	○				○		
	SIMPLICITÉ	○	○	○		○	○	○
	EFFICACITÉ			○	○			



# SDI | LUNA 2

COMPOSITE UNIVERSEL



HEMA  
SANS

BPA  
SANS

## LUNA 2

Luna 2 représente la prochaine génération de composite universel Luna avec un mélange amélioré de charges développées par les chercheurs de SDI afin d'offrir une manipulation facile, une radio-opacité élevée et des propriétés mécaniques fiables. Luna 2 est formulé sans BPA pour le bénéfice patients. Avec Luna 2, réaliser des restaurations composites est toujours plus facile.

## CORRESPONDANCE DE TEINTES FACILE ET PRÉCISE

Luna 2 offre grâce à sa technologie innovante Logical Shade Matching [correspondance de la teinte] et un effet caméléon un résultat esthétique facilité. Les teintes ont été développées en privilégiant la luminosité alors que les pigments sont disposés selon un ordre croissant logique pour une correspondance plus efficace avec le teintier Vita\*.

## DONNÉES TECHNIQUES

**RÉSISTANCE À LA COMPRESSION:** 360 MPa

**RÉSISTANCE À LA FLEXION:** 130 MPa

**RADIO-OPACITÉ:** 250% AI

**RETRACTION DE PRISE:** 2.90%

**CHARGES:** 76 wt% [56 vol%]

**CLASSES:** I, II, III, IV, V

**TEINTES:** A1, A2, A3, A3.5, B1, B2, C2, OA2, OA3, I, XB, 2XB

## AVANT & APRÈS



AVANT



APRÈS

Avec l'aimable autorisation du Dr Joana Couto [PORTUGAL]



AVANT



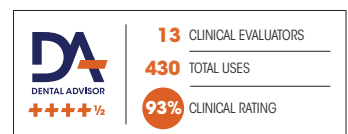
APRÈS

Avec l'aimable autorisation du Dr Mohamed Saad EL HACHEMI [ALGÉRIE]



Luna 2 possède des propriétés optiques imitant les structures naturelles de la dent pour des obturations qui se fondent dans leur environnement. Luna est facile à manipuler, ne colle pas sur les instruments et se sculpte aisément.

DR SUSAN MCMAHON [USA]



"Les qualités optiques et l'effet caméléon sont remarquables".  
"Luna 2 ne colle pas aux instruments comme les autres composites lorsqu'on le sculpte."

Evaluateurs Dental Advisor

## BÉNÉFICES CLÉS

Correspondance des teintes facile et précise avec un effet caméléon

Ne colle pas à la spatule et conserve sa forme sculptée

Sans BPA

Résistance à la compression et à la flexion élevée

Radio-opacité élevée



## MANIPULATION ET ESTHÉTIQUE : ÉTUDE EN AVEUGLE

Luna 2 a obtenu le meilleur score parmi tous les composites testés pour leur capacité "à ne pas coller aux instruments" (93,8%) et "la correspondance avec le teintier Vita" (96,9%).

Scannez le QR code pour visualiser la publication sur l'étude

# SDI | AURA EASY

COMPOSITE UNIVERSEL



## AURA EASY

Aura Easy est un composite universel qui offre une profondeur de polymérisation de 2 mm et quatre teintes universelles pour une correspondance de teintes facile. Ce composite est un complément précieux pour les praticiens recherchant un produit qui simplifie la correspondance des teintes, réduit le stock et allie manipulation facile et résultats prévisibles et durables. Aura Easy est un composite universel qui s'adapte à une large gamme d'indications de restaurations en composite.

## CORRESPONDANCE DES TEINTES FACILE

Déterminer la teinte des dents est essentiel pour ne pas ajouter de temps au fauteuil et de coûts inutiles. Aura Easy fait appel au système de teintes simplifié et à l'effet caméléon développé pour couvrir les 16 teintes Vita® classiques avec 4 teintes. Les teintes Aura Easy offrent un équilibre parfait entre translucidité, opacité, fluorescence et opalescence sans stratification.

## DONNÉES TECHNIQUES

**RÉSISTANCE À LA COMPRESSION:** 375 MPa

**RÉSISTANCE À LA FLEXION:** 115 MPa

**RADIO-OPACITÉ:** 250% Al

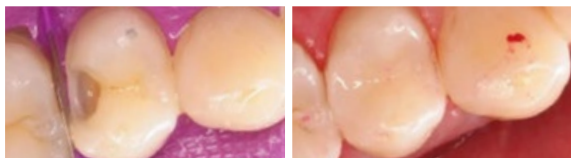
**RETRACTION DE PRISE:** 2.21%

**CHARGES:** 81 wt% [65 vol%]

**CLASSES:** I, II, III, IV, V

**TEINTES:** AE1 [B1, A1] AE2 [B2, D2, A2, C1] AE3 [C2, D4, A3, D3, B3] AE4 [A3.5, B4, C3, A4, C4]

## AVANT & APRÈS



AVANT

APRÈS

Avec l'aimable autorisation du Dr Terry Wong [AUSTRALIE]



AVANT

APRÈS

Avec l'aimable autorisation du Dr Mario González-Bonilla [ESPAGNE]



APRÈS a couple days with Aura Easy in my practice, it was easy to see that the four TEINTES were all I needed. Aura Easy's handling and shade matching makes it easy to create quick and beautiful restorations.

DR LORI TROST [USA]



## BÉNÉFICES CLÉS

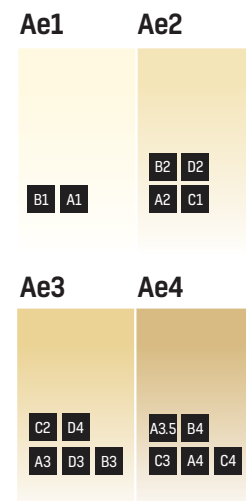
Reduced inventory with simplified shade system

Non-stick and easy to sculpt

Wear resistant with high strength

Smooth high gloss finish

## 4 TEINTES COVER 16 VITA® TEINTES



Approximate equivalence to VITA® A1-D4® shade guide

SDI

# STELA

COMPOSITE AUTO-POLYMÉRISANT



## INTERFACE PARFAITEMENT ÉTANCHES

Stela fait appel à une technologie innovante permettant d'obtenir une interface toujours étanche. A la différence des autres composites photopolymérisables, la polymérisation de Stela démarre le long des parois de la restauration. Ceci supprime les pertes d'étanchéité et réduit la sensibilité post-opératoire ainsi que le risque d'échec prématuré.

## PROFONDEUR DE POLYMÉRISATION SANS LIMITE

Stela représente la nouvelle génération de composites polymérisant pas contact avec son primer jusqu'à une profondeur illimitée, garantissant une polymérisation parfaite pour toutes les restaurations.

## MISE EN OEUVRE EN DEUX ÉTAPES SIMPLES

La mise en œuvre des composites photopolymérisables peut prendre jusqu'à 120 secondes, alors que les restaurations Stela ne prennent que 15 secondes seulement pour être finalisées. Ce qui raccourcit le temps au fauteuil et simplifie le protocole.

## DONNÉES TECHNIQUES

### RÉSISTANCE À LA COMPRESSION:

Stela Automix: 331 MPa  
Stela Capsule: 333 MPa

### RÉSISTANCE À LA FLEXION:

Stela Automix: 143 MPa  
Stela Capsule: 133 MPa

### RADIO-OPACITÉ: 308% Al

### CHARGES:

Stela Automix: 61.2 wt% [36.4 vol%]  
Stela Capsule: 76.8 wt% [55.4 vol%]

### CLASSES: I, II, III, V

### TEINTES: Teinte universelle [entre A2/A3]



AVANT

Cavité prête pour la pose d'une digue en caoutchouc



AVANT

Cavité prête pour la pose d'une digue en caoutchouc



APRÈS

Rendu final après finitions et polissage



APRÈS

Rendu final après finitions et polissage

Avec l'aimable autorisation du  
Prof Dr Rocio Lazo

Avec l'aimable autorisation du  
Prof Dr Gonzalo Arana Gordilo



L'application de Stela est très facile et après 4 minutes, la restauration avait la même teinte que la dent. Excellente aptitude au polissage ! Un produit parfait !

PROF DR ROCIO LAZO [PERU]



## BÉNÉFICES CLÉS

Composite fluide polymérisant par contact

Réduit les contraintes de polymérisation pour une interface toujours étanche

Polymérise par contact sans limite de profondeur

Adhérence élevée

Capsules ou seringues automix

Résistance à la flexion élevée

Résistance à la compression et dureté de Surface élevées



Scannez le code QR pour en savoir plus.



SDI

# AURA BULK FILL

MATÉRIAU RÉPARATEUR, ULTRA UNIVERSEL



## AURA BULK FILL

Aura Bulk Fill est un composite Bulk postérieur qui permet de réaliser des restaurations simples et rapides avec un rendu très naturel à l'aide d'une seule teinte universelle. Aura Bulk Fill se polymérise en profondeur et ne nécessite pas de couche occlusale pour une obturation simple et rapide.

## PROFONDEUR DE POLYMÉRISATION

L'opacité d'Aura Bulk Fill dépend de la différence entre l'indice de réfraction de ses deux composants, la charge et la résine. Le processus de polymérisation modifie l'indice de réfraction de la résine très légèrement, afin de l'adapter à l'indice de réfraction de la charge. L'opacité diminue ainsi temporairement, autorisant la lumière à pénétrer en profondeur et à assurer une polymérisation jusqu'à 5 mm\*. Après la polymérisation, les indices changent à nouveau procurant à Aura Bulk Fill l'opacité recherchée et l'effet caméléon.

## DONNÉES TECHNIQUES

**RÉSISTANCE À LA COMPRESSION:** 375 MPa

**RÉSISTANCE À LA FLEXION:** 115 MPa

**RADIO-OPACITÉ:** 250% Al

**RETRACTION DE PRISE:** 2,21%

**CHARGES:** 81 wt% [65 vol%]

**CLASSES:** I, II, III, IV, V

**TEINTES:** Teinte universelle

## AVANT & APRÈS



AVANT

APRÈS

Avec l'aimable autorisation du Dr Rob Lowe [USA]



AVANT

APRÈS

6 ANS APRÈS LA MISE EN PLACE

Avec l'aimable autorisation du Dr Fabio Sene [BRAZIL]



Cela fait à présent trois ans que j'utilise aura bulk fill. La résine a une consistance agréable et polymérise fortement. Le rendu final est incroyable et mes composites précédents n'ont jamais été aussi bons. Les caractéristiques sont idéales pour n'importe quelle restauration, dents lactéales ou permanentes. J'ai recommandé ce produit à un grand nombre de confrères et j'envisage de continuer à utiliser l'aura bulk fill comme mon principal composite.

DR LIEL GRIMBAUM [USA]

## BÉNÉFICES CLÉS

5 mm\* de profondeur de polymérisation

Consistance ferme facilitant la création de points de contact

Retraction de prise limitée

Résistance à la compression et à la flexion élevées



\*Comparison of DOC and Hardness in Composite Bulk Fill Products, Sundaralingam S, Keck S, Pagni S, Perry R, J Dent Res Vol #95 [Spec Iss A]: Final Presentation ID 0643, [Comparison of DOC and Hardness in Composite Bulk Fill Products IADR Abstract Archives].

# SDI | LUNA FLOW

COMPOSITE FLUIDE UNIVERSEL



## LUNA FLOW

Luna Flow est un composite fluide hautement résistant disponible en deux viscosités. Grâce à un mélange de charges ultrafines de différentes granulométries pour optimiser la manipulation et les propriétés mécaniques et optiques, Luna Flow offre une radio-opacité élevée, une application contrôlée, une correspondance des teintes facile et précise, une stabilité chromatique à long terme et une excellente résistance à l'usure.

## FLUIDITÉ CONTRÔLÉE, NE S'AFFAÏSSÉ PAS

Luna Flow est disponible en deux viscosités pour répondre à tous vos besoins cliniques. Utilisez Luna Flow si vous recherchez un composite à l'application et fluidité contrôlées, qui conserve sa forme et réduit la consistance filandreuse. Pour encore plus de fluidité, optez pour Luna Flow LV - une option à basse viscosité.

## DONNÉES TECHNIQUES

### RÉSISTANCE À LA COMPRESSION:

Luna Flow: 421 MPa  
Luna Flow LV: 245 MPa

### RÉSISTANCE À LA FLEXION:

Luna Flow: 128 MPa  
Luna Flow LV: 120 MPa

### RADIO-OPACITÉ:

Luna Flow: 265% Al  
Luna Flow LV: 250% Al

### CHARGES:

Luna Flow: 56 wt% [32 vol%]  
Luna Flow LV: 52 wt% [28 vol%]

### CLASSES: III, IV, V and conservative I, II

### TEINTES: A1, A2, A3, A3.5, B1, B2, C2, OA2, OA3, I, XB, 2XB

## AVANT & APRÈS



AVANT

Avec l'aimable autorisation du Dr Carla Cohn [CANADA]



APRÈS



AVANT

Avec l'aimable autorisation du Dr Itay Mishaeloff [ISRAËL]



APRÈS



L'adaptation des teintes et la manipulation de Luna Flow sont exceptionnelles. Les restaurations sont invisibles.

**DR FERNANDA ZEVIANI**  
[AUSTRALIA]



## BÉNÉFICES CLÉS

Correspondance des teintes facilitée avec une excellente stabilité chromatique

Radio-opacité élevée facilitant le diagnostic

Deux viscosités thixotropiques hautement polissables

Résistance à la compression et à la flexion élevée



LUNA FLOW  
Haute Viscosité\*



LUNA FLOW LV  
Basse viscosité\*

\*Application à 90° pendant 40 secondes



# AURA EASYFLOW

COMPOSITE FLUIDE UNIVERSEL



## AURA EASYFLOW

Aura Easyflow est un composite fluide photopolymérisable optimisé pour offrir les caractéristiques recherchées pour chaque couche d'utilisation. Qu'il soit utilisé comme un liner radio-opaque, sous des restaurations directes ou en surface pour réparer des défauts dans les zones esthétiques, Aura Easyflow est développé pour maximiser le succès clinique.

## EASY SHADE MATCHING

Aura Easyflow est conçu avec quatre teintes uniques afin de simplifier le choix des couleurs dans la zone esthétique et rationaliser la gestion des stocks. Quatre teintes Aura Easyflow couvrent les 16 teintes Vita\*, pour un système de teintes facilité à la manipulation aisée.

## DONNÉES TECHNIQUES

**RÉSISTANCE À LA COMPRESSION:** 421 MPa

**RÉSISTANCE À LA FLEXION:** 128 MPa

**RADIO-OPACITÉ:** 265% AI

**CHARGES:** 56 wt% [32 vol%]

**CLASSES:** III, IV, V and conservative I, II

### TEINTES:

AE1 [B1, A1]

AE2 [B2, D2, A2, C1]

AE3 [C2, D4, A3, D3, B3]

AE4 [A3.5, B4, C3, A4, C4]

Dans les restaurations de classe V, des composants à plus faible module sont souhaités en raison de leur capacité de flexion durant la fonction dentaire, ce qui permet de réduire les tensions le long de l'interface avec l'agent adhésif et la probabilité d'un décollement.\*

\*Yap AU et al [2002], 'Changes in flexural properties of composite restoratives APRES gaining in water', Journal of Operative Dentistry, 27:468-74

## BÉNÉFICES CLÉS

Moins de stock avec un système de teintes simplifié

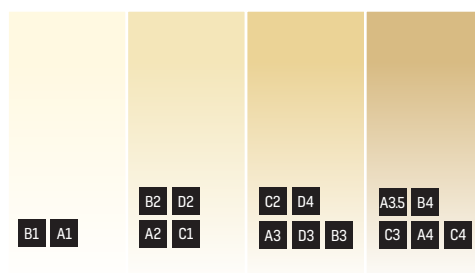
Radio-opacité élevée facilitant le diagnostic

Application contrôlée grâce aux qualités thixotropiques

Résistance à la compression et à la flexion élevée

## 4 TEINTES COVER 16 VITA® TEINTES

### Ae1 Ae2 Ae3 Ae4



Référence approximative aux VITA® A1-D4® teinte guider

# SDI | WAVE

COMPOSITE FLOW A HAUTE TENEUR EN FLUOR



## WAVE

Wave, Wave MV et Wave HV sont des composites fluides versatiles, radio-opaques et photopolymérisables conçus pour les restaurations antérieures et postérieures. Wave est disponible en 13 teintes pour garantir une correspondance de couleurs facile répondant à tous les besoins cliniques.

## LE CHOIX DE LA VISCOSITÉ

Wave est disponible en trois viscosités offrant ainsi aux praticiens une option pour chaque situation clinique. Wave est en basse viscosité, pour les situations où une plus grande fluidité est recherchée. Wave MV est en viscosité moyenne et Wave HV en haute viscosité lorsqu'une meilleure tenue est nécessaire.

## DONNÉES TECHNIQUES

### RÉSISTANCE À LA COMPRESSION:

Wave: 262 MPa  
Wave MV: 246 MPa  
Wave HV: 242 MPa

### RÉSISTANCE À LA FLEXION:

Wave: 110 MPa  
Wave MV & Wave HV: 115 MPa

**RADIO-OPACITÉ:** Original Wave: 100% Al: Wave MV & Wave HV: 150% Al

### CHARGES:




Wave: 65 wt% [41 vol%]  
Wave MV: 60 wt% [39 vol%]  
Wave HV: 66 wt% [44 vol%]

**CLASSES:** V et I, II, III et IV minimales

**TEINTES:** A1, A2, A3, A3.5, B1, B2, B3, C2, C3, D3, OA2, Gingival, Bleach

## LUNA FLOW EST UNE VERSION AMÉLIORÉE DE WAVE

Disponible en deux viscosités, Luna Flow surpasse la formule actuelle de Wave avec une fluidité améliorée, une résistance et une radio-opacité accrues. Changez dès aujourd'hui pour de meilleurs résultats cliniques.

	LE PLUS FLUIDE		PLUS HAUTE VISCOSITE
	WAVE	LUNA FLOW LV Formule améliorée	LUNA FLOW Formule améliorée
			
RÉSISTANCE À LA FLEXION	110 MPa	<b>120 MPa</b>	<b>128 MPa</b>
RADIO-OPACITÉ	100% Al	<b>250% Al</b>	<b>265% Al</b>
THIXOTROPIC	NON	<b>OUI</b>	<b>OUI</b>

### UTILISER WAVE?

## PASSEZ À LUNA FLOW LV

Bénéficiez d'une résistance élevée, d'une radio-opacité améliorée, d'une correspondance de teinte facilitée et de propriétés thixotropiques. propriétés.

## BÉNÉFICES CLÉS

Fluorescence naturelle

La couleur ne change pas après la photopolymérisation

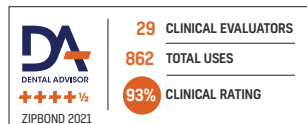
Disponible en trois viscosités

# ADHÉSIFS



## ZIPBOND

Zipbond Universal est un adhésif universel monocomposant relarguant du fluor. Zipbond Universal contient le monomère MDP qui garantit une force d'adhésion exceptionnelle sur la dentine et l'émail, compatible avec les techniques d'auto-mordançage, de mordançage sélectif et de mordançage total.



*"Je n'ai eu aucune sensibilité post-opératoire avec aucun de mes patients sur lesquels j'ai utilisé Zipbond"*  
Évaluateur pour Dental Advisor



## STAE

Stae est un système adhésif monocomposant à mordançage total, relarguant du fluor, conçu pour les restaurations directes. Stae infiltre de manière complète et homogène la couche hybride pour garantir une meilleure adhésion sur la dent.



## RIVA BOND LC

Riva Bond LC est un adhésif universel photopolymérisable conçu pour le collage direct. Riva Bond LC contribue à diminuer les contraintes liées au retrait de polymérisation tout en apportant des bénéfices supplémentaires tels qu'une radio-opacité élevée sans coloration des marges.

# GEL DE MORDANÇAGE

## SUPER ETCH

Super Etch est un acide phosphorique à 37%, conçu pour le mordançage de l'émail et de la dentine. Sous forme de gel, Super Etch ne s'affaisse pas et permet un placement précis grâce à sa couleur bleue très visible. Super Etch est disponible en seringues de différentes dimensions et en flacon de 15 ml.



**Flacon de recharge Zipbond Universal**  
1 x flacon de 5 ml de Zipbond Universal - 8100502



**Réassort en flacon Stae**  
1 x flacon Stae 5 ml - 8100201



**Capsules Riva Bond LC**  
50 x capsules Riva Bond LC - 8800600

Uniquement disponible dans certaines régions.



Scannez le QR code pour découvrir la gamme complète de produits Super Etch





## SEALANTS

### CONSEAL F

Conseal F est un scellement de sillon basse viscosité, qui lui permet de se diffuser plus vite et plus profondément dans les puits et fissures préparés. L'embout de Conseal F, trois fois plus petit que celui des autres marques, améliore l'étanchéité et la rétention car il pénètre plus profondément dans les puits et fissures de petites dimensions.



Scannez le QR Code pour découvrir la gamme complète de produits Conseal F



## ACCESSOIRES

### PÂTE À POLIR

La pâte à polir SDI confère aux restaurations en composites, en compomères, en amalgames, en céramique et en or la brillance d'un miroir. Les particules de cristaux primaires d'oxyde d'aluminium agglomérées procurent un rendu lumineux et lisse aux surfaces de la restauration.

**Seringue de pâte à polir**  
Seringue de pâte à polir de 4 g - 8100150

Uniquement disponible dans certaines régions.



### POINTS

Les micro-applicateurs jetables Points s'utilisent pour transférer rapidement de petites quantités de matériau dans les zones difficiles d'accès. Les brosettes Points sont résistantes à la plupart des solvants contenus dans les matériaux dentaires. Elles sont disponibles en trois dimensions : ultrafine, fine et médium.



Scannez le QR Code pour découvrir la gamme complète de produits Conseal F



### PREMIUM COMPLET APPLICATOR

La conception ergonomique du pistolet applicateur de capsules Premium Complet Applicator de SDI permet une utilisation facile et une mise en œuvre précise des composites. Sa légèreté et son cylindre frontal en acier inoxydable augmentent sa durabilité.

**Premium Complet Applicator**  
Premium Complet Applicator - 5545022



### RIVA APPLICATOR 2

La conception ergonomique du pistolet applicateur RIVA APPLICATOR 2 convient aux petites mains. Les pièces mécaniques sont très bien conçues et fabriquées en acier inoxydable robuste et durable. Ce produit à la conception sophistiquée est autoclavable pour une stérilisation facilitée.

**Riva Applicator 2**  
Riva Applicator 2 - 5545013

# EQUIPEMENT



## RADII XPERT

Ratii Xpert est le choix idéal pour les restaurations de toutes tailles, y-compris pour les restaurations composite Bulk nécessitant une polymérisation en profondeur. Radii Xpert dispose d'un écran LCD et d'une lumière collimatée puissante. La technologie Target Assist unique permet de positionner la lumière avec précision et selon le bon angle avant de polymériser.



LUMIÈRE COLLIMATÉE DOTÉE DE LA



TECHNOLOGIE TARGET ASSIST



UNE TECHNOLOGIE INTELLIGENTE POUR



UNE UTILISATION FACILE ERGONOMIQUE ET ÉQUILIBRÉE

### Lampe à polymériser à LED Radii Xpert

1 x pièce à main Radii Xpert - 5600300

Pièces de rechange et accessoires disponibles pour un achat séparé



## RADII-CAL CX

Le rayon collimaté de la Radii-Cal CX offre une polymérisation uniforme à toutes les profondeurs. Toutes les restaurations sont polymérisées de manière rapide et prévisible.



LUMIÈRE COLLIMATÉE



CONCEPTION ERGONOMIQUE



TECHNOLOGIE SMART BATTERY

### Lampe LED Radii-Cal CX 1 x Lampe LED

Ratii-Cal CX - 5600110

Pièces de rechange et accessoires disponibles pour un achat séparé



## ULTRAMAT X

L'Ultrammat X est 30 % plus silencieux que le mélangeur de capsules le plus proche\*. Insérez et retirez les capsules d'une seule main grâce à une conception de pince de pointe. Compatibilité totale des capsules. Garantie 5 ans.

\*Source: Waveform Acoustics assessment (2024)

### Ultrammat X

Ultrammat X (USA, Canada) - 5546071

Ultrammat X (All other regions) - 5546070

# ASSOCIATION AVEC POLA

Luna 2 propose une variété de teintes spécialisées permettant aux praticiens de répondre de manière personnalisée aux besoins de restaurations des patients. Pola Rapid rehausse la luminosité du sourire tandis que Luna 2 corrige efficacement les imperfections.

Utilisez les teintes Bleach de Luna 2 en association avec Pola Rapid pour une transformation minimalement-invasive du sourire.



AVANT

APRÈS

Avec l'aimable autorisation du Dr Joana Couto (PORTUGAL)

## Luna 2

8452021 – Seringue Luna 2 XB  
8452022 – Seringue Luna 2 2XB  
8452071 – Recharge unidoses Luna 2 XB  
8452072 – Recharge unidoses Luna 2 2XB

## Pola Rapid

Available in 1 or 3 patient kits

## Pola Office+

Available in 1 or 3 patient kits

## Pola Day/Night

Available a range of delivery presentations



Scannez le QR code pour découvrir la gamme complète de composites de SDI

SDI

YOUR SMILE. OUR VISION.

01/2025

M880598 A



+0036M880598 1J

MADE IN AUSTRALIA  
by SDI Limited  
Bayswater, Victoria 3153  
Australia  
[www.sdi.com.au](http://www.sdi.com.au)

AUSTRALIA 1800 337 003  
AUSTRIA 00800 0225 5734  
BRAZIL 0800 770 1735  
FRANCE 00800 0225 5734  
GERMANY 0800 100 5759

ITALY 00800 0225 5734  
NEW ZEALAND 0800 808 855  
SPAIN 00800 0225 5734  
UNITED KINGDOM 00800 0225 5734  
USA & CANADA 1 800 228 5166